

Driver LC 10W 250/350mA fixC SR SNC2 China Domestic  
essence标准版系列

**产品描述**

- \_ 带应变消除外壳的独立 LED 驱动
- \_ 适用于受限安装条件的额外扁平外壳（小天花板切口和低天花板空隙）
- \_ 最大输出功率 10 W
- \_ 输出电流 250 或 350 mA
- \_ 适用 M 类和 MM 类应用环境，符合 EN 60598, VDE 0710, VDE 0711
- \_ 耐热保护符合 EN 61347-2-13 C5e 标准
- \_ 高达 30,000 小时的额定寿命
- \_ 3 年质保

**特性**

- \_ 外壳: PC 塑料, 白色
- \_ 安全等级 IP20
- \_ 插入式端子
- \_ 2 个独立的应力消除部件，用于输入和输出电缆，具有高度坚固的夹具

**功能**

- \_ 过载保护
- \_ 短路保护
- \_ 空载保护
- \_ 电源开关时无输出电流过冲
- \_ 爆炸保护电压 1kV
- \_ 浪涌保护电压 0.5 千伏（L 和 N 之间）
- \_ 浪涌保护电压 1 千伏（L/N 和接地之间）

**典型应用**

- \_ 用于零售业和医院的聚光灯和筒灯
- \_ 用于办公室和教室应用中的面板灯和区域灯

**Website**

<http://www.tridonic.cn/23000288>



Spotlights



Downlights



Linear



Area



Floor | Wall



Free-standing



Street



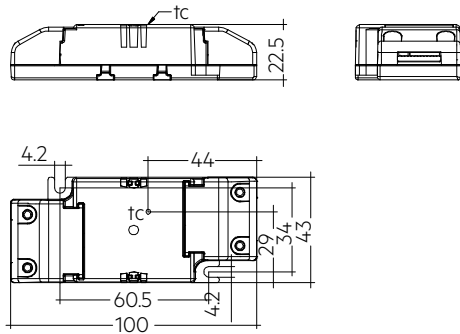
Decorative



High bay

## Driver LC 10W 250/350mA fixC SR SNC2 China Domestic essence标准版系列

您可以在下载区域找到这一产品的完整数据资料。



### Ordering data

Type	Article number	Packaging, carton	Packaging, low volume	Packaging, high volume	Weight per pc.
LC 10/350/29 fixC SR SNC2	23000288	19 pc(s).	703 pc(s).	5.624 pc(s).	0.053 kg

### Technical data

Rated supply voltage	220 - 240 V
交流电压范围	198 - 264 V
$\lambda$ at full load	0.55C
$\lambda$ at min. load	0.5C
Mains frequency	50 / 60 Hz
Overvoltage protection	320 V AC, 1 h
Leakage current (at 230 V, 50 Hz, full load)	< 450 $\mu$ A
THD (at 230 V, 50 Hz, full load)	$\leq$ 150 %
Output current tolerance <sup>①</sup>	$\pm$ 7.5 %
Typical output LF current ripple at full load	$\pm$ 5 %
Starting time (at 230 V, 50 Hz, full load)	$\leq$ 0.5 s
Turn off time (at 230 V, 50 Hz, full load)	$\leq$ 0.5 s
Hold on time at power failure	0 s
环境温度 $t_a$	-25 ... +50 °C
Ambient temperature $t_a$ (at life-time 30,000 h)	40 °C
Storage temperature $t_s$	-40 ... +80 °C
尺寸长 x 宽 x 高	100 x 43 x 22.5 mm

### Approval marks

IP20 SELV RoHS

### Standards

EN55015, EN 60598-1, EN 61000-3-2, EN 61000-3-3, EN 61347-1, EN 61347-2-13, EN 61547

### Specific technical data

Type	输出电流 <sup>①</sup>	Typ. rated current (at 230 V, 50 Hz, full load)	Max. input power	Typ. power consumption (at 230 V, 50 Hz, full load)	Output power range	Efficiency at full load <sup>②</sup>	Efficiency at min. load <sup>②</sup>	Min. forward voltage <sup>②</sup>	Max. forward voltage <sup>②</sup>	Max. output voltage (U-OUT)	Max. peak output current	Max. casing temperature $t_c$
LC 10/350/29 fixC SR SNC2	350 mA	0.1 A	13 W	12.5 W	6.0 - 10.2 W	82 %	80 %	17 V	29 V	75 V	395 mA	80 °C

<sup>①</sup> Output current is mean value.

<sup>②</sup> Test result at 230 V, 50 Hz.