

21 cm →

15 cm ↓

#### Installation Instructions

1. Check to confirm product rated voltage is same as local power grid voltage.
2. Switch off light power.
3. Hold bulb by plastic housing and install into light socket.

A. You should avoid holding bulb by the glass tube when install the bulb as glass is fragile and break under force to cause hand injuries.

B. You should hold the plastic housing in one hand and gently support the glass tube with the other hand when install the bulb.

#### تعليمات التثبيت

1. تحقق للتأكد من الجهد تصنيف المنتج هو نفس الجهد شبكة الكهرباء المحلية.
2. أطفئ تيار الكهربائي.
3. أمسك المصباح بواسطة الجزء البلاستيكي وقم بتثبيتته في مقبس الضوء.

أ. يجب تجنب إمساك المصباح بواسطة الأنبوب الزجاجي عند تثبيته حيث إن الزجاج هش ويكسر تحت القوة ويحدث إصابات في اليد.

ب. يجب أن تضع الغطاء البلاستيكي في إحدى يديك وأن تدعم الأنبوب الزجاجي برفق باليد الأخرى عند تثبيت المصباح.

**تعليمات تركيب أو تغيير الإضاءة السقفية المسطحة:**  
 1. عند تركيب أو تغيير الجهاز قم بفصل التيار الكهربائي أولاً.  
 2. قم بفك الجهاز القديم وإستبداله بالجهاز الجديد.  
 3. قبل ان تقوم بالتشغيل، تأكد أولاً من تركيب التوصيلات الكهربائي بشكل جيد.  
 4. تأكد من تثبيت الجهاز جيداً.  
 5. لا تلمس الجهاز بيدين عاريتين أثناء التشغيل.

**تعليمات الأمان:**  
 1. قبل الشروع في التركيب قم بفصل التيار الكهربائي أولاً.  
 2. يرجى عدم لمس الجهاز بعد التشغيل لأن حرارته تصبح عالية.  
 3. عند إستبدال الجهاز يتم إيقاف التشغيل ثم الانتظار حتى يبرد.  
 4. يجب أن لا تتجاوز قوة الكهرءاء (الواط) عن القيمة المحددة والمصوقة على الجهاز.  
 5. يجب عدم النظر الي الجهاز بالعين المجردة حتى لا تصاب بأذى.  
 6. عند تحطم الغلاف الواقي للجهاز، يجب على الفور تغيير الجهاز وعدم استخدام بدون غلاف واقفي.  
 7. يرجى مراجعة البائع إن وجد أي استفسار عن المنتج.  
 8. هذا المنتج مصنع من الزجاج والألمنيوم.

**Directions for installing or replacing the Panel Downlight:**  
 01. Disconnect the power source before installing or changing the device.  
 02. After switching the device on, its temperature will start raising so that don't touch it.  
 03. Before switching the power on, make sure that the electrical wiring is well connected.  
 04. Make sure that the device is well fixed.  
 05. Don't touch the device with bare hands while it is energized.

**Safety Directions:**  
 01. Disconnect the power source before the installation works.  
 02. After switching the device on, its temperature will start raising so that don't touch it.  
 03. After switching the device off, its temperature will be high, you must wait till it cools down if you are going to change it.  
 04. The light must not exceed the specified wattage on sticker mansion.  
 05. You mustn't look at the device with your bare eyes in order not to be hurt.  
 06. Once the casing is damaged, you must directly change the device and don't use it without protection case.  
 07. Please contact with the seller if you have any inquire about the product.  
 08. This product is made from Glass & Aluminum.



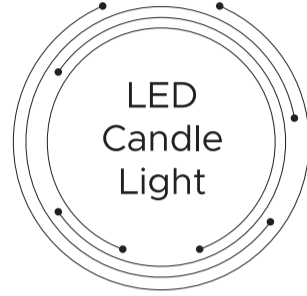
**تحذير هام:** في حالة تلف السلك أو الحافظة أو حدوث خلل بالتوصيلات الكهربائية يجب فصل التيار فوراً عن المنتج وعدم استخدامه والرجوع إلى البائع.

**Caution:** In case the electrical wiring or the protection casing is damaged or any other problems occurred during the electrical works, disconnect the power source and don't use the product and revert to the seller.

Made in China صنع في الصين



## دليل المستخدم User Manual



www.rafeed.co  
At lighting

#### Product Features

1. Compact structure and design - small, light weight, stylish.
2. Made with high quality parts and materials - high reliability
3. Light-emitting elements and parts produced with new manufacturing technology - high lumen output

#### Safety Instructions

1. Bulb working ambient temperature 25 °C
2. Do not put in dripping-wet environment.
3. Do not touch bulb when switched on as high surface temperature y scorch and injure skin.
4. Lumen output drops when bulb is used beyond rated lumen maintenance period, for better protection of your eyesight, don't use beyond rated period and replace bulb accordingly
5. This lamp not suitable for use under dust and moisture

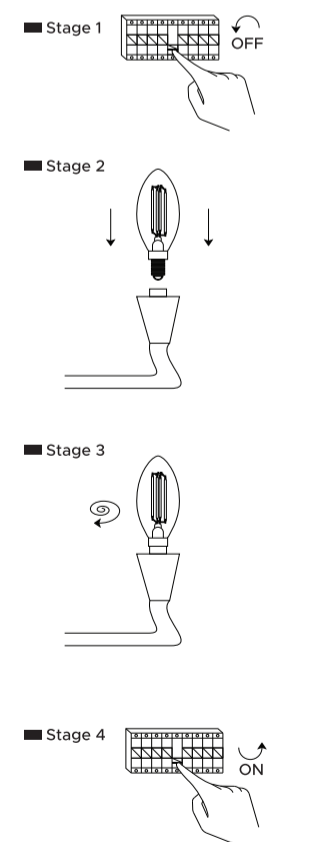
#### مواصفات المنتج

1. هيكل مدمج وتصميم أنيق، صغيرة وخفيفة الوزن.
2. مصنوعة من مواد عالية الجودة - بدقة عالية.
3. العناصر والأجزاء مصنعة بتكنولوجيا التصنيع الجديدة - وإنتاج ضوئي عالي.

#### تعليمات الأمان

1. درجة الحرارة المحيطة للمصباح 25 درجة.
2. لا تضع المصباح في بيئة رطبة.
3. لا تلمس المصباح عند تشغيله لأن درجة حرارة السطح عالية وقد تسبب إصابة بالجلد.
4. إن كمية الفيض الضوئي الصادر عن المصباح تنخفض تدريجياً بعد إنتهاء الزمن الافتراضي الذي يصدر المصباح خلاله مقدار ثابت من الفيض الضوئي ، ولحماية أفضل ليصرك، لا تستعمل المصباح بعد إنتهاء هذا الزمن الافتراضي وقم بتبديل المصباح بعد إنتهائه.
5. المصباح غير مناسب للاستخدام في بيئة تحوي الغبار والرطوبة.

#### مخطط التركيب Installation Drawing

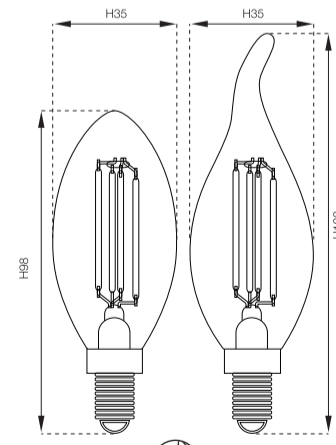


#### معلومات المنتج Product Information

Input Power	4Watt
Input Voltage	AC 220-240V
Power Frequency	50/60Hz
Lifespan	15,000hrs
CRI	>80
IP	20
Beam Angle	230°
Housing	Glass

<b>Normal Shape</b>	
Size	Ø35x98mm
RFE-0289A	6000K
RFE-0290A	3000K

<b>Curve Shape</b>	
Size	Ø35x120mm
RFE-0291A	430 lm 6000K
RFE-0292A	400 lm 3000K



Base: E14