

21 cm →

15 cm ↓

#### Cautions

1. Bulb working ambient temperature 40°C.
2. Please be sure the power is switched off when you install and change the lamp. Can only touch the plastic edge part to ensure safety and avoid glass broken.
3. For indoor use only.
4. When the lamps work not well (cannot light up, flicker frequently), please check electric power and whether the lamp holder connected not available with lamp. If still doesn't work, need to change new one.
5. Lamp not suitable for use under dust and moisture.
6. Not suitable for dimming.
7. Not suitable for water contact.
8. Please pay attention that the increased weight of lamp may reduce the mechanical stability of the certain luminaires, may impair contact making and lamp retention.

#### التحذيرات

1. درجة الحرارة المحيطة للمصباح 40 درجة.
2. يرجى التأكد من انقطاع التيار الكهربائي عند تثبيت وتغيير المصباح. يمكن فقط لمس جزء حافة البلاستيك لضمان السلامة وتجنب كسر الزجاج.
3. للاستخدام الداخلي فقط.
4. عندما لا تعمل المصابيح بشكل جيد (لا يمكن أن تضيء ، تومض بشكل متكرر ) ، يرجى التحقق من الطاقة الكهربائية وإذا كان حامل المصباح غير متوفر مع المصباح. إذا كان لا يزال لا يعمل ، تحتاج إلى تغيير واحدة جديدة.
5. المصباح غير مناسب للاستخدام في بيئة تحوي الغبار والرطوبة.
6. غير مناسب لتقوية وتضعيف الإنارة.
7. غير مناسب لملامسة الماء.
8. يرجى الإنتباه إلى أن الوزن الزائد للمصباح قد يخفض الثبات الميكانيكي لبعض أجهزة الإنارة. وقد يسبب الضعف لعناصر وصل وحمل المصباح.

**تعليمات تركيب أو تغيير الإنارة:**

1. عند تركيب أو تغيير الجهاز قم بفصل التيار الكهربائي أولاً.
2. قم بفك الجهاز القديم واستبداله بالجهاز الجديد.
3. قبل أن تقوم بالتشغيل، تأكد أولاً من تركيب التوصيلات الكهربائي بشكل جيد.
4. تأكد من تثبيت الجهاز جيداً.
5. لا تلمس الجهاز بيدين عازيتين أثناء التشغيل.

**تعليمات الأمان:**

1. قبل الشروع في التركيب قم بفصل التيار الكهربائي أولاً.
2. يرجى عدم لمس الجهاز بعد التشغيل لأن حرارته تصبح عالية.
3. عند استبدال الجهاز يتم إيقاف التشغيل ثم الانتظار حتى يبرد.
4. يجب أن تتوافق قيمة جهد التغذية (الفولت) مع قيمة جهد التشغيل المحددة والملصقة على الجهاز.
5. يجب عدم النظر إلى الجهاز بالعين المجردة حتى لا تصاب بأذى.
6. عند تحطم الغلاف الواقي للجهاز، يجب على الفور تغيير الجهاز وعدم استخدام بدون غلاف واقفي .
7. يرجى مراجعة المنتج إن وجد أي استفسار عن المنتج.
8. هذا النوع من المصابيح يستخدم داخل البيت.
9. هذا المنتج مصنع من البلاستيك.

**Directions for installing or replacing lights:**

01. Disconnect the power source before installing or changing the device.
02. Please detach the old device and replace it with the new one.
03. Before switching the power on, make sure that the electrical wiring is well connected.
04. Make sure that the device is well fixed.
05. Don't touch the device with bare hands while it is energized.

**Safety Directions:**

01. Disconnect the power source before the installation works .
02. After switching the device on, its temperature will start raising so that don't touch it.
03. After switching the device off, its temperature will be high, you must wait till it cools down if you are going to change it.
04. The value of the supply voltage shall correspond to the specified operating voltage value affixed to the device.
05. You mustn't look at the device with your bare eyes in order not to be hurt
06. Once the casing is damaged, you must directly change the device and don't used it without protection case.
07. Please contact with the seller if you have any inquire about the product.
08. This kind of light use for Indoor.
09. This product is made from Plastic.



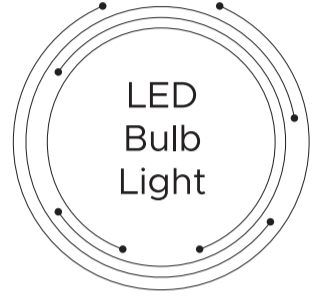
**تحذير هام:** في حالة تلف السلك أو الحافظة أو حدوث خلل بالتوصيلات الكهربائية يجب فصل التيار فوراً عن المنتج وعدم استخدامه والرجوع إلى البائع.

**Caution:** In case the electrical wiring or the protection casing is damaged or any other problems occurred during the electrical works, disconnect the power source and don't use the product and revert to the seller.

Made in China صنع في الصين



## دليل المستخدم User Manual



www.rafeed.co  
AtcLighting



## بيان ضمان Guarantee Statement

إن منتجات رafeed مضمونة ضمان حقيقي من تاريخ الشراء مباشرة في حال وجود استفسار أو شكوى أو أي نوع من الأعطال الرجاء الاتصال مباشرة على أرقام خدمة العملاء حسب بلدكم لنقوم بمساعدةكم من خلال فريق متابعة متخصص بخدمة العميل.

All Rafeed products are guaranteed real warranty from the date of purchase, for more information and support please contact our service lines according to your country to talk to one of support specialist.

شكراً لاختياركم منتج رafeed ونرجو أن تكون عنوانكم عندما تبحثون عن الجودة. **Thank you choosing A Rafeed product & please consider us when quality is what your seeking.**

#### وكلائنا Our Agents

الموزع في الإمارات أم وي جي آي للتجارة شركة ذات مسؤولية محدودة دبي - هاتف: 8006942 الوكيل الحصري في المملكة العربية السعودية مؤسسة تطور معنا - الرقم المحاسني: 92001035 الموزع في لبنان شركة الأنظمة الذكية المتقدمة، جونية الطريق السريع - هاتف: 03105453 الموزع في الأردن شركة سما رafeed الأردنية، عمان - هاتف: 079 6927128 Distributor in UAE MYGA Trading LLC, Dubai - Tel: 8006942 Exclusive agent in Kingdom of Saudi Arabia Tatarwar Maana Est. - Toll Free: 92001035 Distributor in Lebanon Advanced Smart Systems LLC, Jounieh High Way - Tel: 03105453 Distributor in Jordan Jordanian Sama Rafeed Co. Amman - Tel: 079 6927128



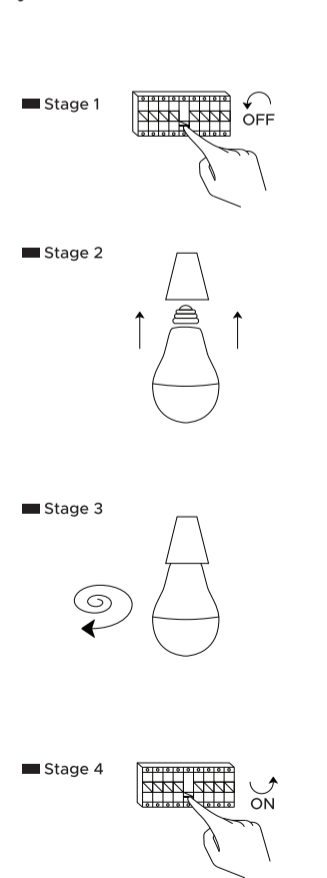
#### مواصفات المنتج

1. حياة طويلة، إنخفاضات أقل في شدة الإنارة، تكاليف صيانة أقل.
2. إنارة ذات كفاءة عالية ، توفر الطاقة بنسبة 75٪ أكثر من المصابيح الموفرة للطاقة التقليدية.
3. بديل مباشر للمصابيح التقليدية الموفرة للطاقة.
4. صديقة للبيئة لا تسبب التلوث ، خالية من الزئبق.

#### Product Features

1. Long life, Low light attenuation, Low maintenance cost.
2. High luminous efficiency, saving energy 75% more than traditional energy-saving lamps.
3. Replacement traditional energy-saving lamps directly.
4. Environment friendly and non-pollution, without mercury.

#### مخطط التركيب Installation Drawing



#### معلومات المنتج Product Information

Input Voltage	AC 180-264V
Power Frequency	50/60Hz
Lifespan	20,000hrs
CRI	>80
IP	20
Housing	Plastic
Beam Angle	23°
Input Power	9Watt
Rated Current	85 mA
Size	Ø60x108mm
AN60018-2 Type E	6500K
AN30017-2 Type E	3000K
Input Power	12Watt
Rated Current	110 mA
Size	Ø60x118mm
AN60020-2 Type E	6500K
AN30019-2 Type E	3000K
Input Power	15Watt
Rated Current	139 mA
Size	Ø65x130mm
AN60022-2 Type E	6500K
AN30021-2 Type E	3000K

