

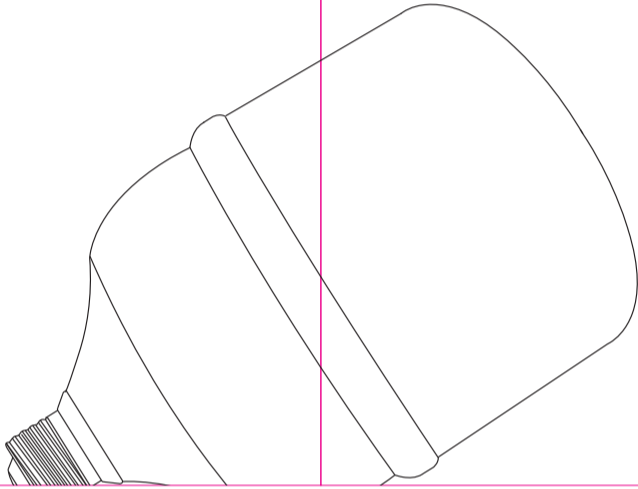
21 cm →  
15 cm ↓

#### Cautions

1. Bulb working ambient temperature 40°C.
2. Please be sure the power is switched off when you install and change the lamp. Can only touch the plastic edge part to ensure safety and avoid glass broken.
3. For indoor use only .
4. When the lamps work not well (cannot light up, flicker frequently), please check electric power and whether the lamp holder connected not available with lamp. If still doesn't work, need to change new one.
5. Do not used in dimmer circuit.
6. Lamp not suitable for use under dust and moisture.

#### التحذيرات

1. درجة الحرارة المحيطة للمصباح 40 درجة.
2. يرجى التأكد من انقطاع التيار الكهربائي عند تثبيت وتغيير المصباح. يمكن فقط لمس جزء حافة البلاستيك لضمان السلامة وتجنب كسر الزجاج.
3. للاستخدام الداخلي فقط.
4. عندما لا تعمل المصابيح بشكل جيد (لا يمكن أن تضيء ، تومض بشكل متكرر ) ، يرجى التحقق من الطاقة الكهربائية وإذا كان حامل المصباح غير متوفر مع المصباح. إذا كان لا يزال لا يعمل ، تحتاج إلى تغيير واحدة جديدة.
5. لا يمكن أن يستخدم مع دارات التحكم بشدة الإضاءة.
6. المصباح غير مناسب للاستخدام في بيئة تحوي الغبار والرطوبة.



**تعليمات تركيب أو تغيير الإضاءة:**  
1. عند تركيب أو تغيير الجهاز قم بفصل التيار الكهربائي أولاً.  
2. قم بفك الجهاز القديم وإستبداله بالجهاز الجديد.  
3. قبل أن تقوم بالتشغيل، تأكد أولاً من تركيب التوصيلات الكهربائي بشكل جيد.  
4. تأكد من تثبيت الجهاز جيداً.  
5. لا تلمس الجهاز بيدين عازيتين أثناء التشغيل.

**تعليمات الأمان:**  
1. قبل الشروع في التركيب قم بفصل التيار الكهربائي أولاً.  
2. يرجى عدم لمس الجهاز بعد التشغيل لأن حرارته تصبح عالية.  
3. عند استبدال الجهاز يتم إيقاف التشغيل ثم الانتظار حتى يبرد.  
4. يجب أن تتوافق قيمة جهد التغذية (الفولت) مع قيمة جهد التشغيل المحددة والملصقة على الجهاز.  
5. يجب عدم النظر إلى الجهاز بالعين المجردة حتى لا تصاب بأذى.  
6. عند تحطم الغلاف الواقي للجهاز، يجب على الفور تغيير الجهاز وعدم استخدام بدون غلاف واقفي .  
7. يرجى مراجعة البائع إن وجد أي استفسار عن المنتج.  
8. هذا النوع من المصابيح يستخدم داخل البيت.  
9. هذا المنتج مصنع من البلاستيك.

**Directions for installing or replacing lights:**  
01. Disconnect the power source before installing or changing the device.  
02. Please detach the old device and replace it with the new one.  
03. Before switching the power on, make sure that the electrical wiring is well connected.  
04. Make sure that the device is well fixed.  
05. Don't touch the device with bare hands while it is energized.

**Safety Directions:**  
01. Disconnect the power source before the installation works .  
02. After switching the device on, its temperature will start raising so that don't touch it.  
03. After switching the device off, its temperature will be high, you must wait till it cools down if you are going to change it.  
04. The value of the supply voltage shall correspond to the specified operating voltage value affixed to the device.  
05. You mustn't look at the device with your bare eyes in order not to be hurt  
06. Once the casing is damaged, you must directly change the device and don't use it without protection case.  
07. Please contact with the seller if you have any inquire about the product.  
08. This kind of light use for Indoor.  
09. This product is made from Plastic.



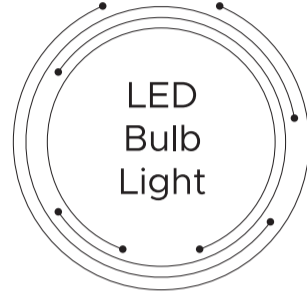
**تحذير هام:** في حالة تلف السلك أو الحافظة أو حدوث خلل بالتوصيلات الكهربائية يجب فصل التيار فوراً عن المنتج وعدم استخدامه والرجوع إلى البائع.

**Caution:** In case the electrical wiring or the protection casing is damaged or any other problems occurred during the electrical works, disconnect the power source and don't use the product and revert to the seller.

Made in China صنع في الصين



## دليل المستخدم User Manual



www.rafeed.co  
At lighting

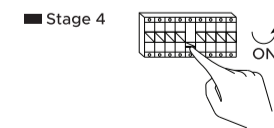
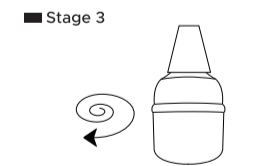
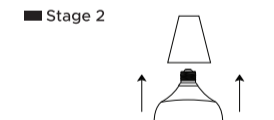
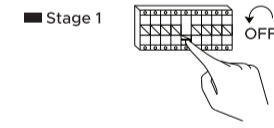
#### Product Features

1. Long life, Low light attenuation, Low maintenance cost.
2. High luminous efficiency, saving energy 75% more than traditional energy-saving lamps.
3. Replacement traditional energy-saving lamps directly.
4. Environment friendly and non-pollution, without mercury.

#### مواصفات المنتج

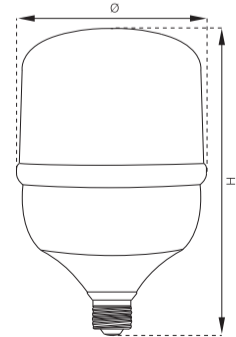
1. حياة طويلة، إنخفاضات أقل في شدة الإضاءة، تكاليف صيانة أقل.
2. إنارة ذات كفاءة عالية ، توفر الطاقة بنسبة 75% أكثر من المصابيح الموفرة للطاقة التقليدية.
3. بديل مباشر للمصابيح التقليدية الموفرة للطاقة.
4. صديقة للبيئة لا تسبب التلوث ، خالية من الزئبق.

#### مخطط التركيب Installation Drawing



#### معلومات المنتج Product Information

Input Voltage	AC 220-240V
Power Frequency	50/60Hz
Lifespan	15,000hrs
CRI	>80
IP	20
Beam Angle	280°
Housing	Plastic
Input Power	30Watt
Size	Ø100x168mm
RFE-0309A	6000K
RFE-0310A	3000K
Input Power	40Watt
Size	Ø118x194mm
RFE-0274A	6000K
RFE-0275A	3000K
Input Power	50Watt
Size	Ø138x222mm
RFE-0276A	6000K
RFE-0277A	3000K



Base: E27